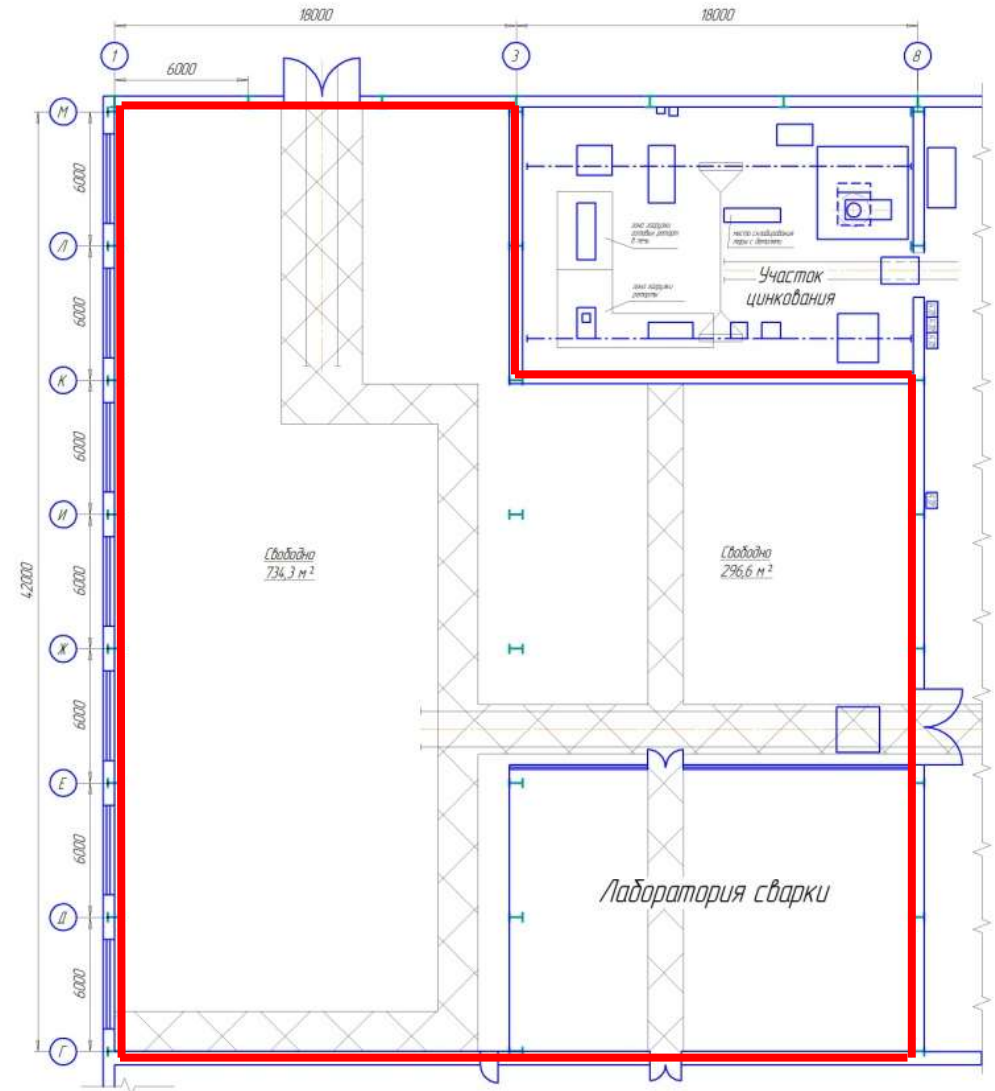


## Корпус 3. Кузнечное отделение



## ПЛАН ПОМЕЩЕНИЯ



### Основные сведения

Месторасположение:	Амурлитмаш ул.Культурная
Функциональное назначение:	Производственный цех, складское помещение
Площадь сдаваемая в аренду, кв.м.:	1300
Год постройки здания	1940
Этажность:	1
Техническое состояние:	пригодно для использования по назначению
Обеспечение энергоресурсами:	Свободная электрическая мощность 600 кВт, водоснабжение и водоотведение 8 м³/час, отопление – не предусмотрено, имеется возможность подключения к газопроводу
Наличие грузоподъемного оборудования:	мостовой кран г/п 10 тн (высота подъема 4,0 м), кран балки грузоподъемностью 0,5 и 1 тонна
Размер арендной платы	постоянная часть 200 руб. без НДС, переменная часть – по факту потребления энергоресурсов (электроэнергии, воды, газа)

## СХЕМА РАЗМЕЩЕНИЯ ОБЪЕКТА НА ТЕРРИТОРИИ ПАРКА

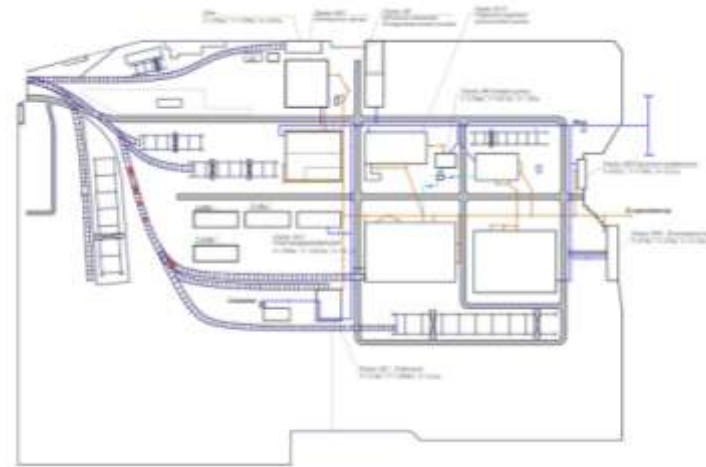


Для компенсации затрат на поддержание дорожного фонда, взимается плата за проезд на территорию Индустриального парка в зависимости от количества въезжающих транспортных средств и оформленных пропусков на вход сотрудников.

Наименование, категория	Стоимость сборов за пользование внутризаводской автодорогой	
	Абонемент, руб./мес. в т.ч. НДС	Разовый пропуск, руб./сут. в т.ч. НДС
Пешеходы	150,00	не взимается
Легковые а/м, микро- грузовики/автобусы	940,00	50,00
Грузовые а/м г/п до 10 тн, автобусы	3 020,00	150,00
Сед. тягачи с ППЦ, спец. техника	10 010,00	500,00

## СХЕМА ВОДОСНАБЖЕНИЯ ОБЪЕКТА

Источник подключения к системе водоснабжения - собственная скважина, локальный трубопровод по территории предприятия. Максимальная производительность скважины 16м<sup>3</sup>/час. Водоотведение – в центральный коллектор. Оплата за водопотребление и водоотведение осуществляется согласно тарифам МУП «Горводоканал г. Комсомольска-на-Амуре»: Холодная вода – 24,15 руб./м<sup>3</sup>; водоотведение – 10,77 руб./м<sup>3</sup>; техническая вода 3,04 руб./м<sup>3</sup>



## СХЕМА ЭЛЕКТРОСНАБЖЕНИЯ ОБЪЕКТА



Источник подключения - Подстанция «Б» ОАО «ДРСК»; удалена на 600м. от площадки; напряжение питания 35кВ; суммарная мощность 26МВА; соединена с объектом линиями 6кВ. Ограничение по сетям 6-6,6 МВт/час. Средняя стоимость электроэнергии - за март – апрель 4.02 руб./кВт.\*час без учета НДС

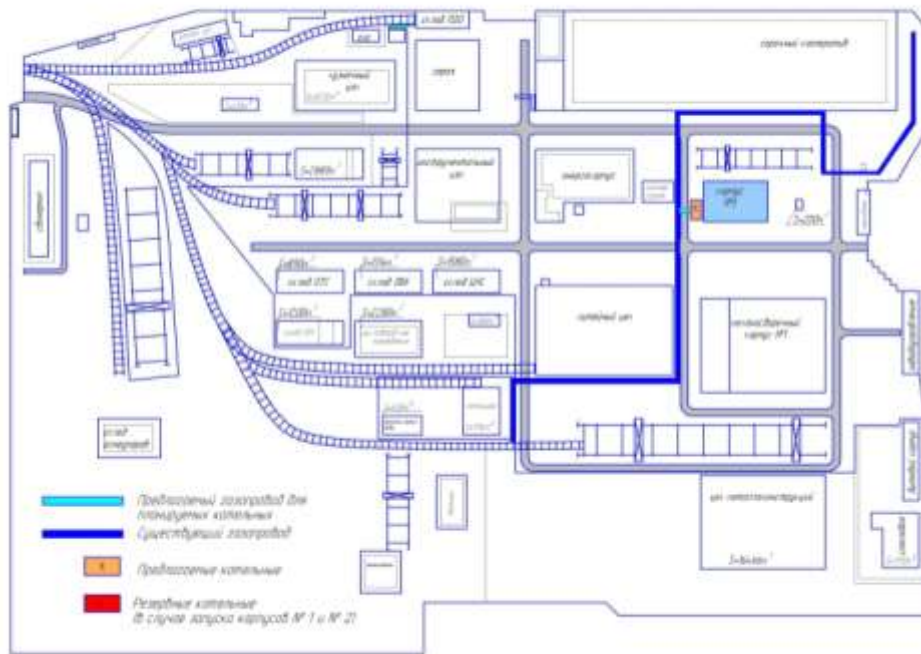
## ПРЕДЛАГАЕМАЯ СХЕМА ОТОПЛЕНИЯ

Отопление корпуса – не предусмотрено. Имеется возможность подключения к газопроводной системе ООО «УК ИП «Амурлитмаш». Газопровод Ø219мм, длиной 1км подключен к внешнему газопроводу ОАО «ДГК» давлением 6 кг/см<sup>2</sup>. Имеется разрешение на использование 2500 тыс. м<sup>3</sup>/год.

Капитальные затраты по приобретению котельного оборудования в соответствии с расчетной мощностью и условиями производственного процесса осуществляются резидентами самостоятельно.

Нитка газопровода расположена в зоне доступности всех резидентов. Протяженность до зоны подключения составляет не более 30 м.

Схема отопления корпуса № 3



Оплата за потребленный газ осуществляется по расценкам ОАО «Газпромраспределение» - 99,9 \$ за 1000 куб.м.

ООО «УК ИП «Амурлитмаш» оказывает услуги по разработке технических условий на подключение к существующей газопроводной системе. Для резидентов парка разработка тех. условий и подключения осуществляется на безвозмездной основе.

Техническое и аварийно-диспетчерское обслуживание газопровода осуществляется АО «Газпром газораспределение Дальний Восток». Затраты на обслуживание газопровода распределяются в пропорциональной зависимости от объемов потребляемого резидентами газа в размере 1530 руб. за 1000 куб.м.

Для расчета объема потребления газа резидентами в таблице приведены данные из расчета общей площади корпуса<sup>1</sup>

№ п/п	Наименование	Ед. изм.	Величина
1	Площадь	м <sup>2</sup>	3539
2	Объем	м <sup>3</sup>	33028
3	Тепловая нагрузка	Гкал /Втч	0,39310,4771
4	Марка котла		MICRO New
5	Мощность	кВт	100
6	Газов. кол-во котлов	кВт *шт	50*2
7	Стоимость	руб	от 890 000
8	Номинальное потребление газа	м <sup>3</sup> /ч	33
9	Экспертное потребление газа	м <sup>3</sup> /ч	11
10	Потребляемая эл. энергия	кВт*час	9
11	Газопровод	м	30

<sup>1</sup> Для температуры внутреннего воздуха 5°C

