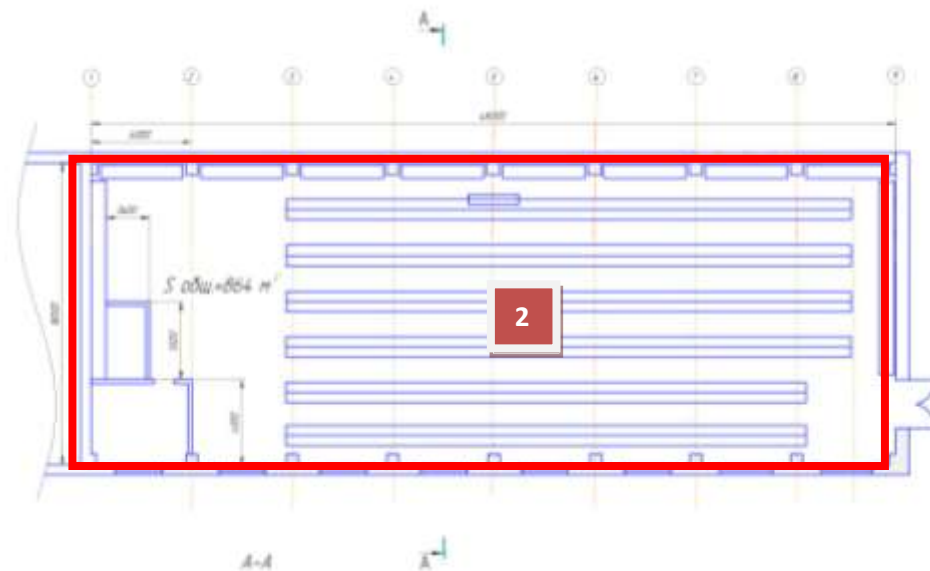
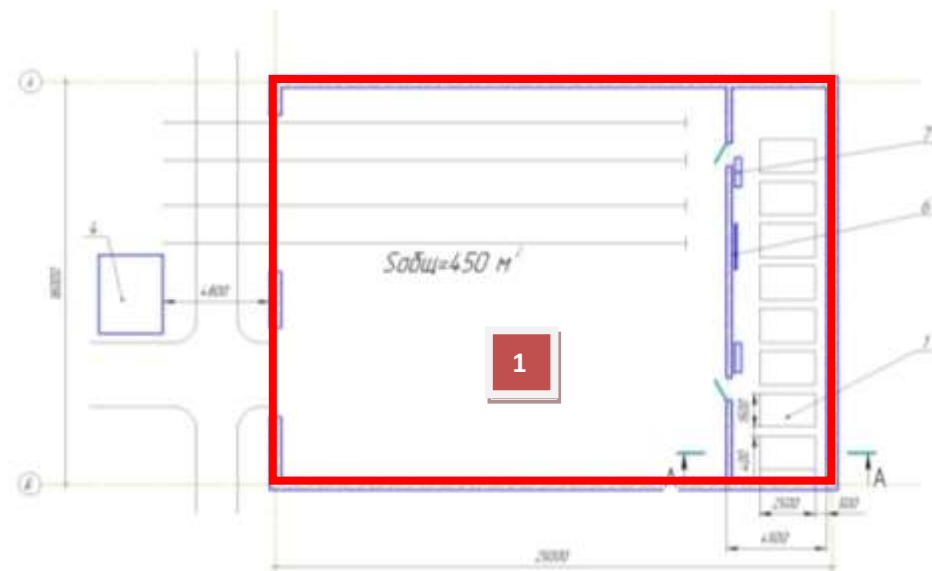


## Корпус 6. Склад 20, Депо



## ПЛАН ПОМЕЩЕНИЯ



### Основные сведения

Месторасположение:

Амурлитмаш ул.Культурная, 1

Функциональное назначение:

Помещение свободного назначения

Площадь сдаваемая в аренду, кв.м.:

864 м<sup>2</sup>, 432 м<sup>2</sup>

Этажность:

1

Техническое состояние:

требуется локальный ремонт кровли

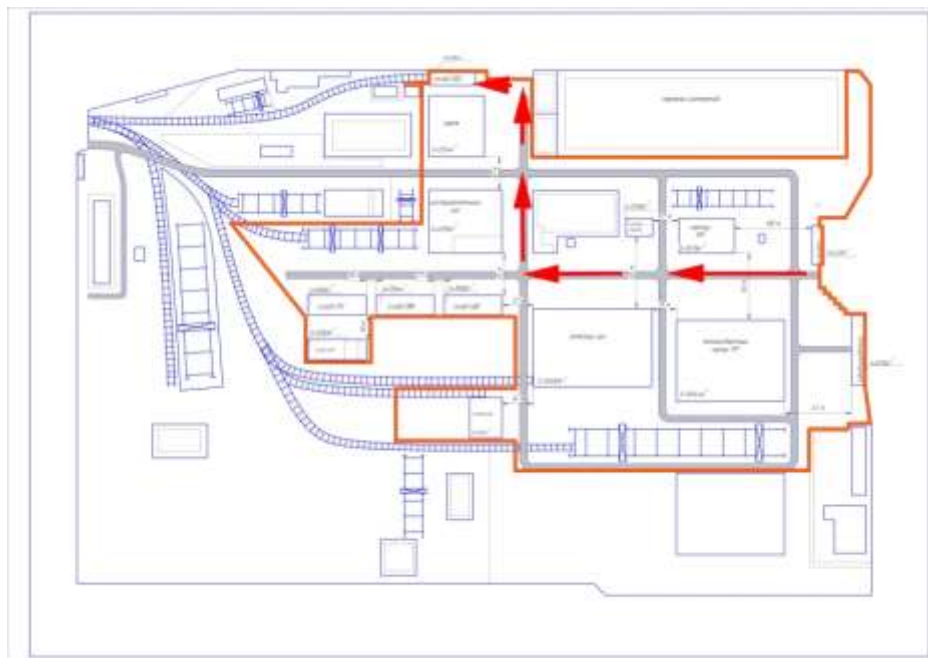
Обеспечение энергоресурсами:

Свободная электрическая мощность – 30 кВт,  
отопление, водоснабжение – не предусмотрено.

Размер арендной платы

постоянная часть - 170 руб. без НДС,  
переменная часть – по факту потребления  
энергоресурсов (электроэнергии, воды,  
газа)

## СХЕМА РАЗМЕЩЕНИЯ ОБЪЕКТА НА ТЕРРИТОРИИ ПАРКА

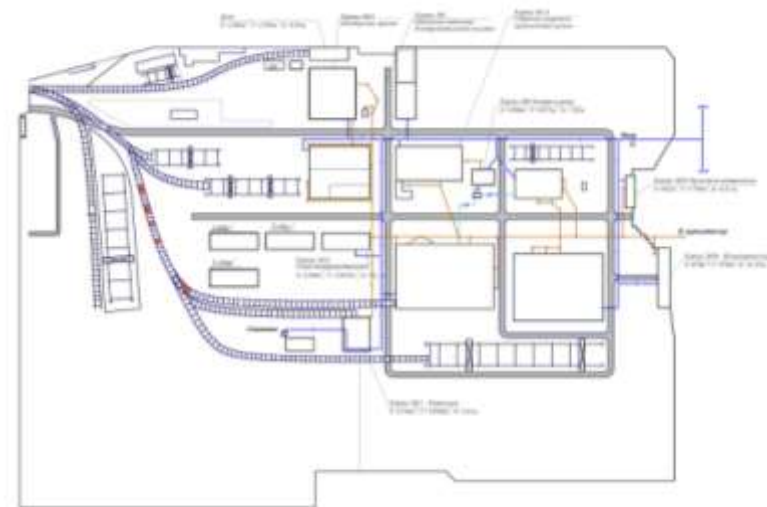


Для компенсации затрат на поддержание дорожного фонда, взимается плата за проезд на территорию Индустриального парка в зависимости от количества въезжающих транспортных средств и оформленных пропусков на вход сотрудников.

Наименование, категория	Стоимость сборов за пользование внутризаводской автодорогой	
	Абонемент, руб./мес. в т.ч. НДС	Разовый пропуск, руб./сут. в т.ч. НДС
Пешеходы	150,00	не взимается
Легковые а/м, микро- грузовики/автобусы	940,00	50,00
Грузовые а/м г/п до 10 тн, автобусы	3 020,00	150,00
Сед. тягачи с ППЦ, спец. техника	10 010,00	500,00

## СХЕМА ВОДОСНАБЖЕНИЯ ОБЪЕКТА

Источник подключения к системе водоснабжения - собственная скважина, локальный трубопровод по территории предприятия. Максимальная производительность скважины 16м<sup>3</sup>/час. Водоотведение – в центральный коллектор. Оплата за водопотребление и водоотведение осуществляется согласно тарифам МУП «Горводоканал г. Комсомольска-на-Амуре»: Холодная вода – 24,15 руб./м<sup>3</sup>; водоотведение – 10,77 руб./м<sup>3</sup>; техническая вода 3,04 руб./м<sup>3</sup>



## СХЕМА ЭЛЕКТРОСНАБЖЕНИЯ ОБЪЕКТА



Источник подключения - Подстанция «Б» ОАО «ДРСК»; удалена на 600м. от площадки; напряжение питания 35кВ; суммарная мощность 26МВА; соединена с объектом линиями 6кВ. Ограничение по сетям 6-6,6 МВт/час. Средняя стоимость электроэнергии - за март – апрель 4.02 руб./кВт.\*час без учета НДС

