

Корпус 4. Компрессорная



Основные сведения

Месторасположение:	Амурлитмаш ул.Культурная
Функциональное назначение:	Производственный цех, складское помещение
Площадь сдаваемая в аренду, кв.м.:	400
Этажность:	1
Техническое состояние:	пригодно для использования по назначению
Обеспечение энергоресурсами:	Свободная электрическая мощность 500 кВт, водоснабжение, водоотведение – 8 м ³ /час, отопление – не предусмотрено
Наличие грузоподъемного оборудования:	Кран балка г/п 0,5 тн
Размер арендной платы	Постоянная часть - 100 руб. без НДС, переменная часть по факту потребления энергоресурсов (электроэнергии, воды, газа)

ПЛАН ПОМЕЩЕНИЯ

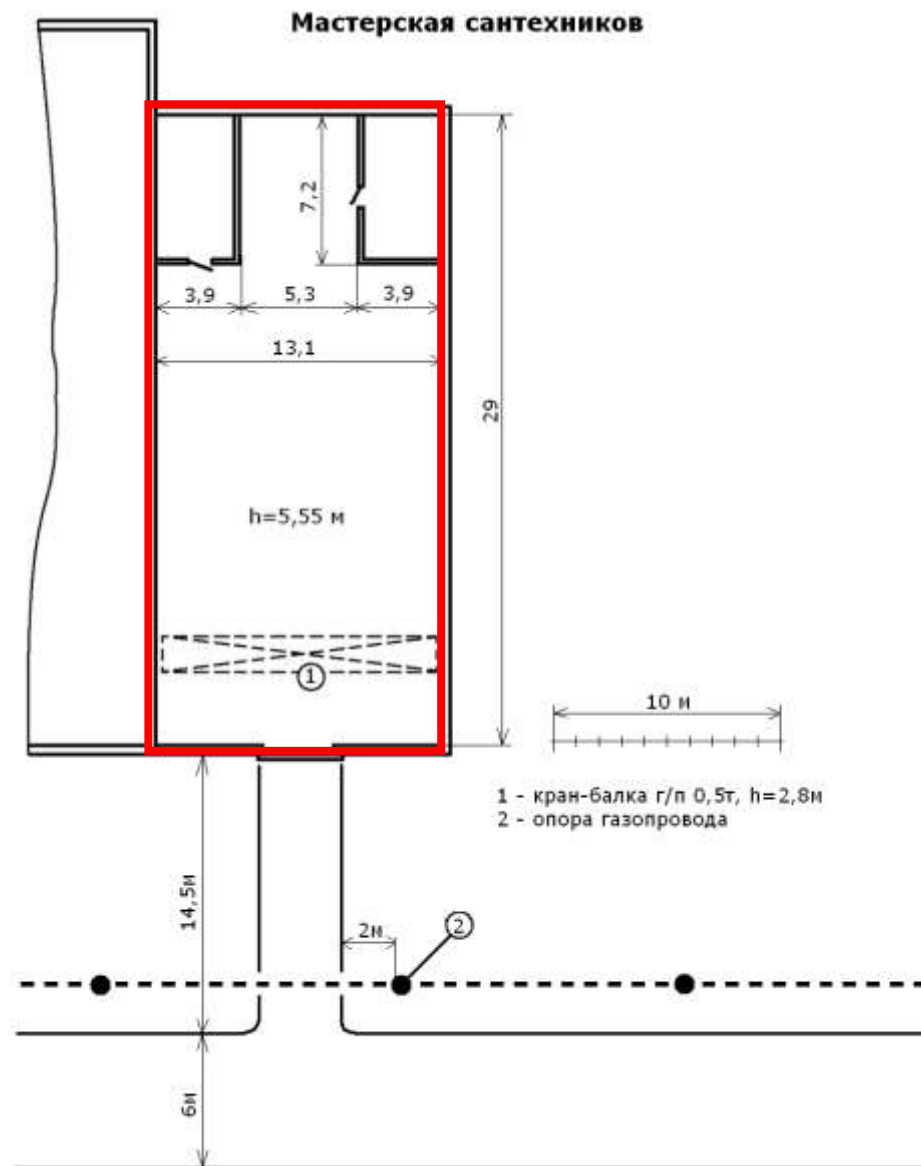
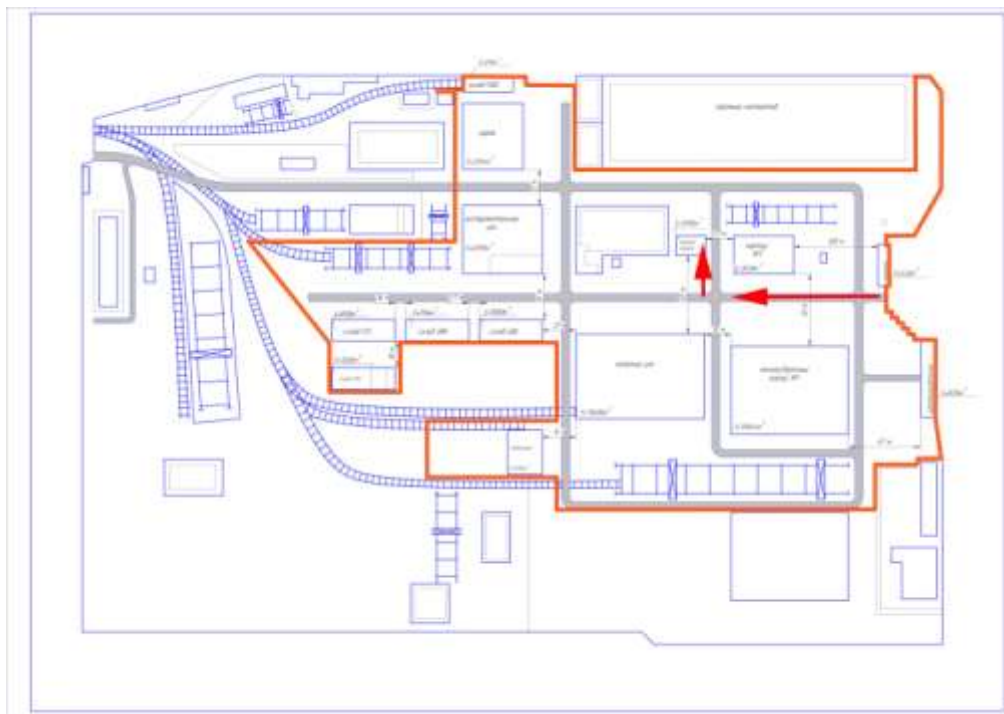


СХЕМА РАЗМЕЩЕНИЯ ОБЪЕКТА НА ТЕРРИТОРИИ ПАРКА



Для компенсации затрат на поддержание дорожного фонда, взимается плата за проезд на территорию Индустриального парка в зависимости от количества въезжающих транспортных средств и оформленных пропусков на вход сотрудников.

Наименование, категория	Стоимость сборов за пользование внутризаводской автодорогой	
	Абонемент, руб./мес. в т.ч. НДС	Разовый пропуск, руб./сут. в т.ч. НДС
Пешеходы	150,00	не взимается
Легковые а/м, микро- грузовики/автобусы	940,00	50,00
Грузовые а/м г/п до 10 тн, автобусы	3 020,00	150,00
Сед. тягачи с ППЦ, спец. техника	10 010,00	500,00

СХЕМА ВОДОСНАБЖЕНИЯ ОБЪЕКТА

Источник подключения к системе водоснабжения - собственная скважина, локальный трубопровод по территории предприятия. Максимальная производительность скважины 16м³/час. Водоотведение – в центральный коллектор. Оплата за водопотребление и водоотведение осуществляется согласно тарифам МУП «Горводоканал г. Комсомольска-на-Амуре: Холодная вода – 24,15 руб./м³; водоотведение – 10,77 руб./м³; техническая вода 3,04 руб./м³

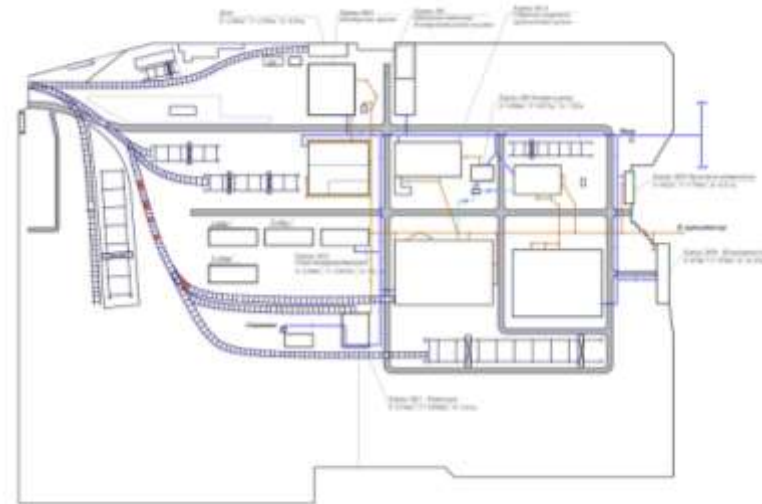


СХЕМА ЭЛЕКТРОСНАБЖЕНИЯ ОБЪЕКТА



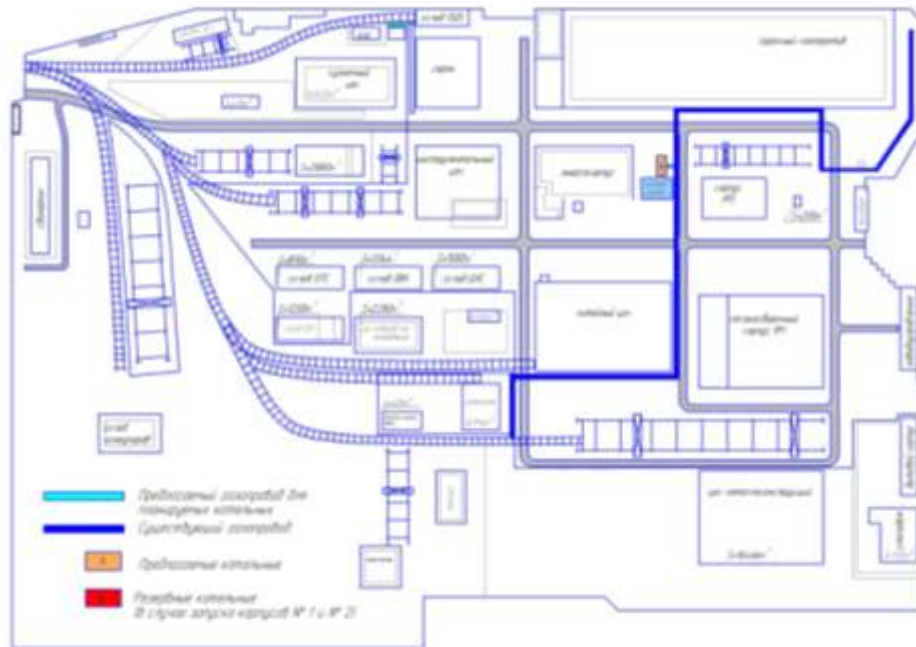
Источник подключения - Подстанция «Б» ОАО «ДРСК»; удалена на 600м. от площадки; напряжение питания 35кВ; суммарная мощность 26МВА; соединена с объектом линиями 6кВ. Ограничение по сетям 6-6,6 МВт/час. Средняя стоимость электроэнергии - за март – апрель 4.02 руб./кВт.*час без учета НДС

ПРЕДЛАГАЕМАЯ СХЕМА ОТОПЛЕНИЯ

Отопление корпуса – не предусмотрено. Имеется возможность подключения к газопроводной системе ООО «УК ИП «Амурлитмаш». Газопровод $\varnothing 219\text{мм}$, длиной 1км подключен к внешнему газопроводу ОАО «ДГК» давлением 6 кг/см². Имеется разрешение на использование 2500 тыс. м³/год.

Капитальные затраты по приобретению котельного оборудования в соответствии с расчетной мощностью и условиями производственного процесса осуществляются резидентами самостоятельно.

Нитка газопровода расположена в зоне доступности всех резидентов. Протяженность до зоны подключения составляет не более 20 м.



Оплата за потребленный газ осуществляется по расценкам ОАО «Газпромраспределение» - 99,9 \$ за 1000 куб.м.

ООО «УК ИП «Амурлитмаш» оказывает услуги по разработке технических условий на подключение к существующей газопроводной системе. Для резидентов парка разработка тех. условий и подключения осуществляется на безвозмездной основе.

Техническое и аварийно-диспетчерское обслуживание газопровода осуществляется АО «Газпром газораспределение Дальний Восток». Затраты на обслуживание газопровода распределяются в пропорциональной зависимости от объемов потребляемого резидентами газа в размере 1530 руб. за 1000 куб.м.

Для расчета объема потребления газа резидентами в таблице приведены данные из расчета общей площади корпуса¹

№ п/п	Наименование	Ед. изм.	Величина
1	Площадь	м ²	1290
2	Объем	м ³	6515
3	Тепловая нагрузка	Гкал (МВт)	0,6510,751
4	Марка котла		MICRO New
5	Мощность	кВт	100
6	Состав кот-ва котлов	кВт*шт	50*2
7	Стоимость	руб	от 890 000
8	Номинальное потребление газа	м ³ /ч	11
9	Экспертное потребление газа	м ³ /ч	3,7
10	Потребляемая эл. энергия	кВт*час	9
11	Газопровод	м	20

¹ Для температуры внутреннего воздуха 5°C

