

Корпус 5. Модельное отделение



Основные сведения

Месторасположение:	Амурлитмаш ул.Культурная, 1
Функциональное назначение:	Производственный цех, отдельные ворота, высота помещения 8,2 м
Площадь сдаваемая в аренду, кв.м.:	630 м ² , 1548,1 м ²
Этажность:	1
Техническое состояние:	требуется локальный ремонт кровли
Обеспечение энергоресурсами:	Свободная электрическая мощность 500 кВт, водоснабжение, водоотведение – 8м ³ /час, отопление – не предусмотрено
Наличие грузоподъемного оборудования:	кран-балки 3 ед. г/п 1 тн (высота подъема 3,8 м)
Размер арендной платы	постоянная часть - 200 руб. без НДС, переменная часть – по факту потребления энергоресурсов (электроэнергии, воды, газа)

ПЛАН ПОМЕЩЕНИЯ



СХЕМА РАЗМЕЩЕНИЯ ОБЪЕКТА НА ТЕРРИТОРИИ ПАРКА



Для компенсации затрат на поддержание дорожного фонда, взимается плата за проезд на территорию Индустриального парка в зависимости от количества въезжающих транспортных средств и оформленных пропусков на вход сотрудников.

Наименование, категория	Стоимость сборов за пользование внутризаводской автодорогой	
	Абонемент, руб./мес. в т.ч. НДС	Разовый пропуск, руб./сут. в т.ч. НДС
Пешеходы	150,00	не взимается
Легковые а/м, микро- грузовики/автобусы	940,00	50,00
Грузовые а/м г/п до 10 тн, автобусы	3 020,00	150,00
Сед. тягачи с ППЦ, спец. техника	10 010,00	500,00

СХЕМА ВОДОСНАБЖЕНИЯ ОБЪЕКТА

Источник подключения к системе водоснабжения - собственная скважина, локальный трубопровод по территории предприятия. Максимальная производительность скважины 16м³/час
 Водоотведение – в центральный коллектор. Оплата за водопотребление и водоотведение осуществляется согласно тарифам МУП «Горводоканал г. Комсомольска-на-Амуре: Холодная вода – 24,15 руб./м³; водоотведение – 10,77 руб./м³; техническая вода 3,04 руб./м³

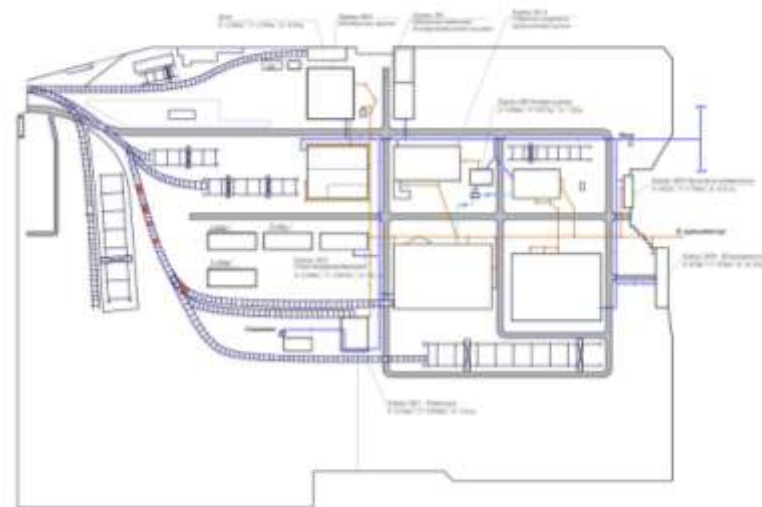


СХЕМА ЭЛЕКТРОСНАБЖЕНИЯ ОБЪЕКТА



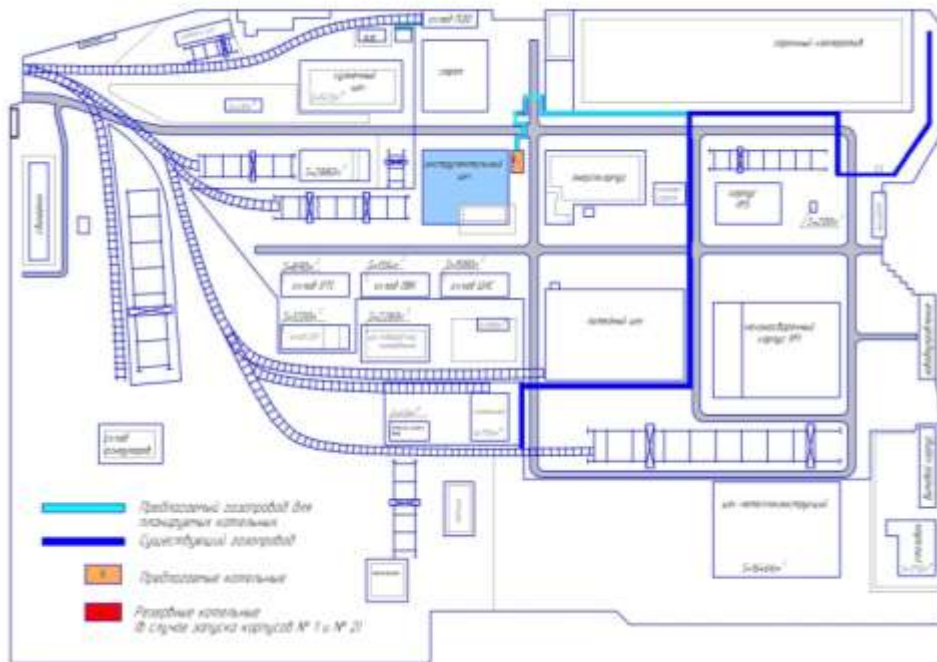
Источник подключения - Подстанция «Б» ОАО «ДРСК»; удалена на 600м. от площадки; напряжение питания 35кВ; суммарная мощность 26МВА; соединена с объектом линиями 6кВ. Ограничение по сетям 6-6,6 МВт/час. Средняя стоимость электроэнергии - за март – апрель 4.02 руб./кВт.*час без учета НДС

ПРЕДЛАГАЕМАЯ СХЕМА ОТОПЛЕНИЯ

Отопление корпуса – не предусмотрено. Имеется возможность подключения к газопроводной системе ООО «УК ИП «Амурлитмаш». Газопровод $\varnothing 219\text{мм}$, длиной 1км подключен к внешнему газопроводу ОАО «ДГК» давлением 6 кг/см². Имеется разрешение на использование 2500 тыс. м³/год.

Капитальные затраты по приобретению котельного оборудования в соответствии с расчетной мощностью и условиями производственного процесса осуществляются резидентами самостоятельно.

Нитка газопровода расположена в зоне доступности всех резидентов. Протяженность до зоны подключения составляет не более 200 м.



Оплата за потребленный газ осуществляется по расценкам ОАО «Газпромраспределение» - 99,9 \$ за 1000 куб.м.

ООО «УК ИП «Амурлитмаш» оказывает услуги по разработке технических условий на подключение к существующей газопроводной системе. Для резидентов парка разработка тех. условий и подключения осуществляется на безвозмездной основе.

Техническое и аварийно-диспетчерское обслуживание газопровода осуществляется АО «Газпром газораспределение Дальний Восток». Затраты на обслуживание газопровода распределяются в пропорциональной зависимости от объемов потребляемого резидентами газа в размере 1530 руб. за 1000 куб.м.

Для расчета объема потребления газа резидентами в таблице приведены данные из расчета общей площади корпуса¹

№ п/п	Наименование	Ед. изм.	Величина
1	Площадь	м ²	4995
2	Объем	м ³	36113
3	Тепловая нагрузка	Гкал/МВт	1,25(1,44)
4	Марка котла		MICRO New
5	Мощность	кВт	400
6	Состав кот-во котлов	кВт*шт	200*2
7	Стоимость	руб	от 1 665 000
8	Номинальное потребление газа	м ³ /ч	55
9	Экспертное потребление газа	м ³ /ч	18,3
10	Потребляемая эл. энергия	кВт*час	9
11	Газопровод	м	

¹ Для температуры внутреннего воздуха 10°C

